

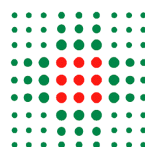
H-WORK è un progetto Europeo finanziato dalla Commissione Europea per promuovere il benessere psicologico nei luoghi di lavoro



Negli ultimi anni in Europa vi è stato un aumento di stress, sovraccarico, insonnia, ansia e burnout di lavoratrici e lavoratori. La pandemica da Covid-19 sta cambiando le nostre abitudine lavorative e pone nuove sfide alla salute e alla sicurezza delle persone che lavorano.

Il progetto è coordinato dall'**Università di Bologna** e l'**Azienda USL di Bologna**, partner del progetto, è stata selezionata come principale sito di intervento in Italia

ALMA MATER STUDIORUM
UNIVERSITÀ DI BOLOGNA



**SERVIZIO SANITARIO REGIONALE
EMILIA-ROMAGNA**
Azienda Unità Sanitaria Locale di Bologna



80% dei dirigenti Europei si dichiarano consapevoli dei problemi di stress e salute psicologica sul lavoro




30% dei luoghi di lavoro in Europa dichiarano di non disporre di procedure per affrontarli in modo efficace

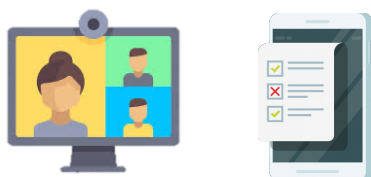
L'OBIETTIVO?

Sviluppare interventi innovativi sul benessere individuale e organizzativo e valutarne l'efficacia. Ciò potrà contribuire a valorizzare le risorse nelle pubbliche amministrazioni e migliorare l'efficienza delle organizzazioni

L'ANALISI DEI BISOGNI



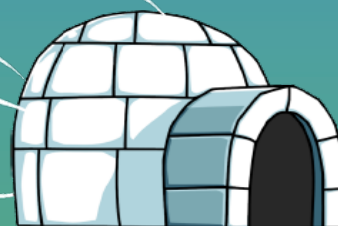
Nel corso del 2020 e 2021, ricercatori dell'Università di Bologna e di AUSL di Bologna svolgeranno **interviste individuali** e di **gruppi** o somministreranno **questionari** a dirigenti, rappresentanti e dipendenti della pubblica amministrazione. Saranno organizzati **workshop** per comprendere meglio i bisogni dei lavoratori di AUSL Bologna



REALIZZAZIONE DEGLI INTERVENTI

Nello stesso periodo, saranno realizzati interventi indirizzati ai vari livelli secondo il modello IGLO. Saranno organizzati corsi di gestione dello stress (a livello individuale), interventi sulla comunicazione in team tramite soluzioni digitali (livello di gruppo), workshop sulla leadership e la riprogettazione del lavoro

I individuo
G gruppi
L leader
O organizzazione



SOLUZIONI INNOVATIVE

Alla fine del progetto, sarà sviluppata un'innovativa **piattaforma digitale** per i lavoratori, gli operatori, e i dirigenti per promuovere il benessere psicologico sul luogo di lavoro. La piattaforma, sarà liberamente accessibile.

